

L'ESTRAN ROCHEUX

Etage supralittoral

Niveau haute mer vives eaux

ETAGE MEDIUM-LITTORAL



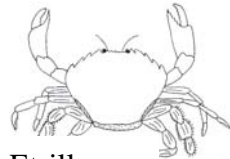
Les Patelles se déplacent pour aller brouter des algues et reviennent toujours à la même place, on les décolle de leur support avec un couteau à lame forte



Les bigorneaux et troques sont ramassés sous les pierres ou parmi les algues



Crevette rose ou bouquet



Etrille

Faites attention à :
Consulter l'horaire des marées
Mettre des bottes ou vieilles chaussures
Ne rien jeter à la mer

Réglementation

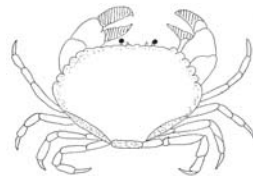
- pêcher entre le lever et le coucher du soleil
- pêcher en respectant les tailles minimales
- pêcher à l'aide d'instruments autorisés
- pêcher à plus de 25m des concessions marines(parcs à huîtres, à moules), écluses à poissons
- ne pas pêcher dans les réserves naturelles, zones polluées, ports, chenaux
- Ne pas vendre le produit de sa pêche



Huître



Moule



Tourteau



Palourde

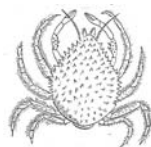


Pétoncle

Niveau basse mer vives eaux

Etage infralittoral

Zone toujours immergée



Pêche à pied interdite dans la Réserve Naturelle de Moëze Oléron

Côte sableuse

COQUILLAGES :

- Couteaux
- Coques (3cm)
- Palourdes (4cm)
- Praires (3,5cm)
- Myes des sables
- Donaces luisettes

CRUSTACES :

- Crevettes (3cm)

POISSONS :

- Bars (36cm)
- Soles (24cm)
- Raies

Côte rocheuse

COQUILLAGES :

- Bigorneaux
- Patelles
- « jambes »
- Huîtres (30g)
- Moules (4cm)
- Pétoncles (3,5cm)
- Palourdes (4cm)

CRUSTACES :

- Etrilles
- Tourteaux (13cm)
- Araignées (12cm)
- Crevettes (3cm)

POISSONS :

- Mulets (20cm)
- Dorades(19 à 25cm)
- Orphies
- Vieilles

LA PECHE EN OLERON



Conseils de pêche

- *Une pierre retournée doit être remise en place au risque d'une disparition de la microfaune
- *Le sol sableux ou vaseux ne doit pas être labouré
- * les algues ne seront pas arrachées mais cueillies avec soin
- * Pêchez à la hauteur de vos besoins
- * Ne prenez pas le crustacé femelle portant des oeufs

Côte vaseuse

COQUILLAGES :

- Coques (3cm)
- Palourdes (4cm)

CRUSTACES :

- Crevettes (3cm)

POISSONS :

- Mulets (20cm)
- Dorades(19 à 25cm)
- Anguilles
- Eperlans
- Soles (24cm)